

KAS-20 LOGICIEL DE LOCALISATION GPS (AVL) ET "DISPATCHER"



NXDN™

DMR

**POUR UN FONCTIONNEMENT
AUTONOME ET MULTI-CLIENT**

Le KAS-20, logiciel AVL & Dispatch, est compatible avec les systèmes radio numériques KENWOOD et fonctionne sous Windows et Windows Server. Il permet d'exploiter efficacement et à moindre coût un système basique de géolocalisation. Les deux protocoles numériques NXDN et DMR sont pris en charge. Doté d'une interface graphique et de différents affichages cartographiques pour un fonctionnement intuitif, le logiciel permet des opérations sans faille afin de contrôler plusieurs unités d'abonnés sur le même réseau, utilisant, soit une configuration client, soit une configuration serveur multi-client. En achetant des licences optionnelles, vous pourrez ajouter par la suite d'importantes fonctionnalités supplémentaires.

● Points Forts

- Logiciel AVL & Dispatch fonctionnant sous Windows
- Coût initial modéré. Les options sont activées par des licences
- Deux configurations pour une évolutivité accrue :
 - Un système AVL & Dispatch autonome et simple basé sur PC
 - Opération multi-client avec serveur distant ; acceptant jusqu'à 8 systèmes RF et 10 clients
- Interface utilisateur intuitive
- Prise en charge de divers systèmes radio numériques
- Options sélectionnables par l'utilisateur : Gestion Géolocalisation, Dispatcher Phonie, Transmission Vocale, Capacité Multi-client pour un serveur, Enregistrement Phonie, Fonctions des systèmes RF

● Fonctions de Base

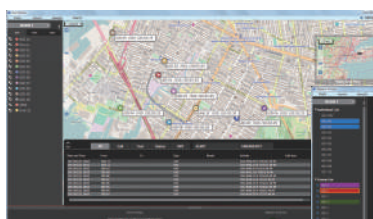
- Utilisations flexibles et évolutives des opérateurs
- Fonctions multiples de "dispatching"
 - Console IP Dispatch Phonie
 - AVL, surveillance et cartographie des « flottes »
 - Journal des appels et partage d'événements
 - Enregistrement Phonie / Relecture
- Contrôle à distance de l'urgence
 - Lors de la réception d'une urgence, le port AUX de sortie radio du KAS-20 peut être activé permettant ainsi de contrôler un périphérique externe tel qu'une sirène.
- Interface Série + prise en charge de plusieurs interfaces IP KENWOOD : DMR Mode Conventionnel, NXDN Mode Conventionnel, Trunk Type-C, et Gen2
- Transmission vocale possible avec la configuration d'une base mobile connectée en port série
- Interface graphique hautement optimisée
 - « Patches » et fenêtres d'appel Windows configurables par l'utilisateur
 - Carte avec modification possible des icônes, groupes et calques importés
 - Touches de raccourci et combinaisons de touches configurables
- Niveaux utilisateurs, configurations et autorisations gérés par le serveur. Jusqu'à 30 utilisateurs peuvent être enregistrés avec 10 connexions simultanées
- Le serveur stocke l'ensemble des journaux de communication et données telles que le GPS, l'état, les messages, l'audio, etc.
- Importation / exportation de listes d'actifs (ex : unité, groupe, flotte) via le format TSV
- Création manuelle / automatique de listes d'actifs
- DMR - Cryptage amélioré (jusqu'à 32 bit)
- OAA - Alias par liaison radio (DMR & NXDN)
- Combinaison GPS (données & statut)
- Rapport GPS vocal
- Sélection automatique du slot DMR (en réception uniquement)
- Configuration du nom / ID de la console en fonction de l'utilisateur
- Relance automatique du PTT
- Réception d'appels prioritaires (l'appel urgent étant une priorité "Haute")

● Fonctions de Gestion de Flotte

- Gestion des positionnements (jusqu'à 1500 abonnés)
- Compatible avec OpenStreetMap ainsi qu'avec des cartes numérisées
- Exportation KML et CSV
- Les calques d'image peuvent être activés ou désactivés individuellement via la fenêtre Calque Supplémentaire
- Interrogation automatique et manuelle, Fonction Travailleur Isolé, Etat du GPS, « GeoFencing », « Parcours » des unités, Retour à la position initiale.
- Relecture des positions dans l'archivage avec possibilité de traçage

● Fonctions Dispatch et Enregistrement Vocal

- Console vers : Unité, Groupe d'Appels/Canaux, Appels entre Consoles
- Soft vocodeur NXDN embarqué, capable de traiter simultanément jusqu'à 8 communications
- 3 "patch group" configurables
- Fenêtre boîte d'appel configurable
 - Contrôle de priorité : Individuel, Groupe
 - Réglage du volume par boîte d'appel
 - Indicateur UID / alias
 - Couleur et taille configurables
- Enregistrement vocal et relecture
 - Enregistre la phonie avec le codec AMBE+2, relecture rapide depuis la fenêtre du journal
 - Exporte la phonie au format MP3



Écran Principal AVL



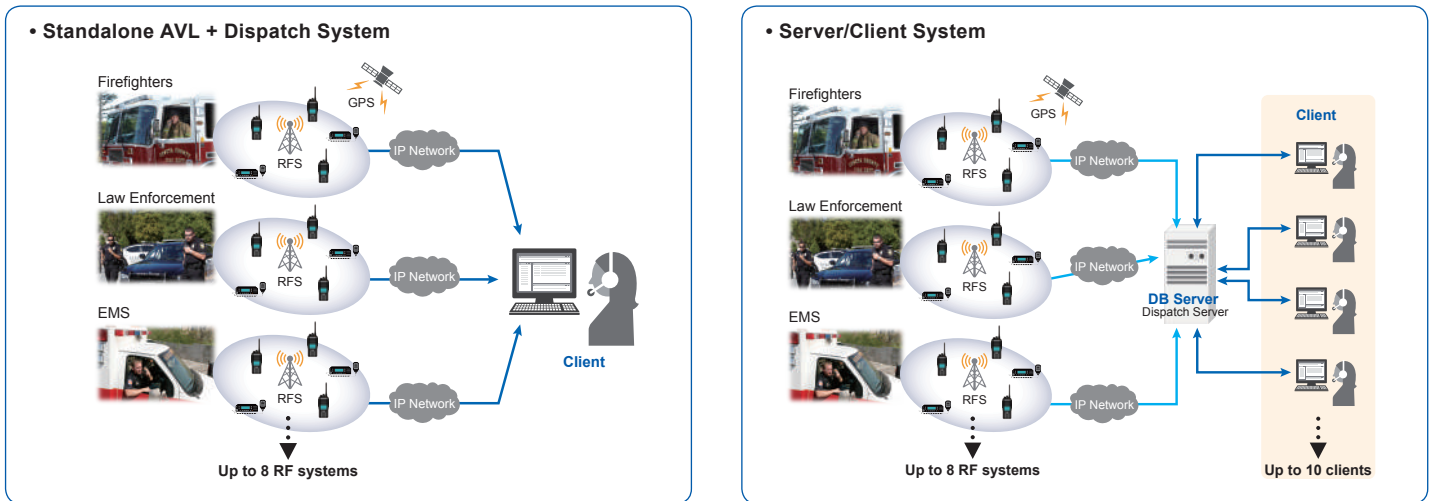
Écran Principal Dispatch

CONFIGURATION REQUISE

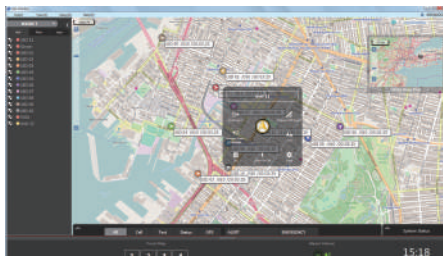
	LOGICIEL DISPATCH CLIENT KAS-20C	LOGICIEL DISPATCH SERVEUR KAS-20S
Système d'Exploitation	Microsoft Windows 7, 8.1, 10 (fonctionne sous OS 32bits & 64bits)	Microsoft Windows 7, 8.1, 10 et Windows Server 2008R2, 2012R2 (fonctionne sous OS 32bits & 64bits)
Processeur	CPU Intel Core i5 3.0 GHz ou version plus récente	
Mémoire RAM	4 GB et plus	
Espace Disque Dur	500 MB d'espace libre ou plus	50 GB d'espace libre ou plus
Réseau	1 Port Ethernet / 100BASE-T et connexion Internet	
Ecran	1920 x 1080 ou résolution supérieure	1024 x 768 ou résolution supérieure
Autre	Microsoft .NET Framework 4.5 ou 4.6 requis Microsoft SQL Server 2014 / 2014 Express requis Périphériques d'entrée / sortie : Haut-parleur, Clavier, Souris, Microphone	

CONFIGURATIONS

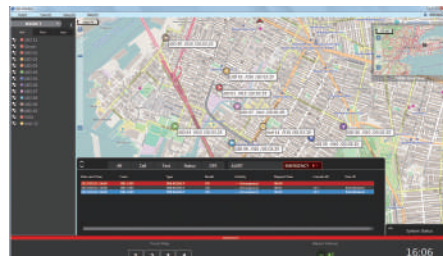
Souplesse dans la personnalisation des deux systèmes (utilisation de licences adaptées) afin de répondre aux besoins des utilisateurs.



Ecrans AVL & DISPATCH



AVL: Unité de commande



AVL: Cas d'Urgence



Dispatch: Liste d'affichage

Les caractéristiques sont sujettes à changement sans préavis, en raison des progrès technologiques.

OpenStreetMap® est une "donnée ouverte", sous licence Open Data Commons Open Database License (ODbL) par OpenStreetMap Foundation (OSMF).

Microsoft, Windows, et SQL Server sont des marques commerciales ou des marques déposées de Microsoft Corporation aux États-Unis et / ou dans d'autres pays.

Intel et Core sont des marques d'Intel Corporation aux États-Unis et / ou dans d'autres pays.

Tous les autres noms de produits mentionnés ici sont des marques de commerce ou des marques déposées de leurs fabricants respectifs.

JVCKENWOOD EUROPE B.V. Succursale France

7, allée des Barbanniers, CS 10033,

92632 GENNEVILLIERS CEDEX

<http://www.kenwood-electronics.fr/comm/>

www.kenwood-electronics.fr

<http://nexedge.kenwood.com>

